

千葉市

令和3年度

口腔がん検診のお知らせ

口腔がんは病変を直接見ることが出来るため早期発見しやすく、早期治療により、90%以上の5年生存率となっております。*

口腔がん検診を通じて市民の皆さまのお口の健康を守り、口腔保健についての意識を高めていただくことを目的に今年も口腔がん検診事業を実施します。

元気で明るい暮らしのために、口腔がん検診を受けましょう。

*財)がん研究振興財団パンフレットより、治療後5年間のがんの転移・再発がなければ治癒したとみなされます。

口腔がん検診の流れ

千葉市歯科医師会事務局へ申込み

受診希望者へ通知(検診票などを郵送)

最寄りの協力歯科医療機関へ予約
※なるべく早めにご予約・受診ください。

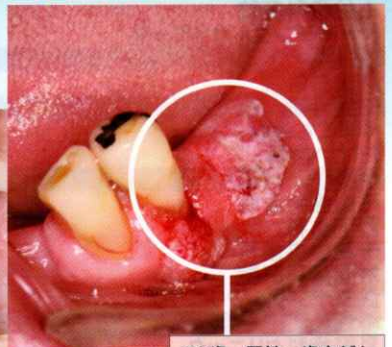
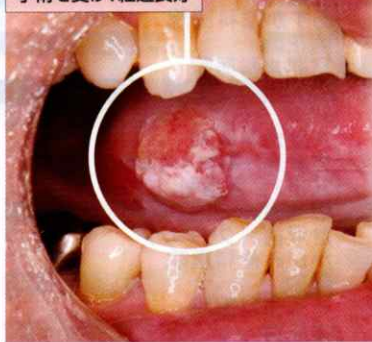
受診(問診、視診、触診)

検査結果の説明

必要であれば精密検査

口腔がん症例

68歳 男性 舌がん
手術を受け、経過良好



78歳 男性 歯肉がん
手術を受け、経過良好

写真提供：東京歯科大学
口腔顎顔面外科学講座

対象：40歳以上の千葉市民の方
(本検診事業は千葉市からの委託を受けて千葉市歯科医師会が行うものです。)

募集人員：定員2,000名

実施場所：千葉市内協力歯科医療機関にて千葉市歯科医師会口腔がん検診医が行います。

検診費用：500円

ご持参いただくもの

：検診票、保険証(ご本人確認や専門医療機関をご紹介する際などに必要となります)

検診期間：令和3年7月1日(木)から
令和4年1月14日(金)まで

【必要事項】

- ・郵便番号・住所・生年月日・ご年齢
- ・お名前(ふりがな)・性別・電話番号

【申込方法】

6月1日から12月24日までに、必要事項をご記入の上

- ①ハガキ(1枚につき1名)
- ②歯科医師会ホームページのいずれかでお申込ください。

【宛先・お問い合わせ先】

〒261-0001 千葉市美浜区幸町 1-3-9
(千葉市総合保健医療センター内)
千葉市歯科医師会 口腔がん検診申込係
電話：043-242-2982

※新型コロナウイルス感染症の影響により検診日程が変更や中止になる場合があります。あらかじめご了承ください。



千葉市歯科医師会ホームページ

千葉市歯科医師会

検索

※ 昨年度千葉市口腔がん検診 歯科協力医療機関(参考)

中央区	花見川区	若葉区
市場町 ナイスデンタルクリニック	検見川町 荒井歯科医院 砂川歯科検見川医院	桜木町 はせがわ歯科 千城台北 神田歯科クリニック
亥鼻 武田歯科クリニック	こてはし台 すがや歯科クリニック	千城台西 大林歯科
生実町 セントラル歯科医院 生実歯科医院	作新台 じめし歯科医院	都賀 岡崎歯科医院
春日 坂口歯科医院 阿左見歯科医院	長作台 はやし歯科	都賀の台 池田歯科医院
要町 新井歯科医院	畑町 今井歯科医院	西都賀 金子歯科医院
栄町 喜多詰歯科診療所	花園 さくらい歯科クリニック	河野歯科医院
汐見丘町 小峯歯科医院	たかデンタルクリニック	東寺山町 尾崎歯科医院
白旗 めぐみ歯科医院	幕張町 かわしまデンタルクリニック	みつわ台 本間歯科
新宿 藤本歯科医院 小林歯科医院	川崎歯科医院 やまざき歯科クリニック	緑区
タナベデンタルクリニック	幕張本郷 中村歯科医院	あすみが丘 まつもと歯科医院
新千葉 央歯科医院	いわね歯科	おおきど歯科医院
千葉寺町 やまぐち歯科	6丁目いとう歯科	かつらやま歯科医院
たけい歯科	蔵本歯科医院	桐谷歯科医院
中央 平山歯科医院	石川デンタルクリニック	あべ歯科医院
宮下歯科	瑞穂	おゆみ野 氏家歯科医院
千葉中央歯科	あすか歯科医院	おゆみ野中央 吉本矯正歯科
本間歯科医院	南花園 宮間歯科医院	753(なごみ)歯科医院
武田デンタルクリニック	稲毛区	高村歯科医院
榑森 星野歯科クリニック	穴川 斉藤歯科医院	鎌取町 鎌取中央歯科医院
出洲港 佐藤歯科医院	文教通り歯科クリニック	誉田町 しみず歯科クリニック
長洲 藤本歯科長洲医院	穴川3丁目歯科	美浜区
仁戸名町 小川歯科医院	稲毛東 倉沢歯科クリニック	磯辺 始平堂歯科医院
登戸 藤本歯科登戸医院	かがみ歯科医院	高橋歯科医院
水谷歯科医院	黒砂 諸隈歯科医院	打瀬 うたせデンタルオフィス
小川歯科医院	黒砂台 前川歯科医院	幸町 ジャスミン歯科クリニック
花輪町 花輪歯科医院	小仲台 稲毛ファミリー歯科	けやき通り歯科
浜野町 浜野歯科医院	小代歯科医院	高洲 こうず歯科医院
みつなり歯科医院	山王町 かずなか歯科クリニック	秋山歯科医院
星野歯科医院	園生町 法花堂歯科医院	幕張西 大林歯科医院
富士見 小林歯科医院	いけだ歯科医院	おだか小児歯科
井上歯科	高原歯科クリニック	幕張西歯科医院
弁天 新井歯科クリニック	なかむら歯科	真砂 木島歯科医院
弁天歯科クリニック	三田歯科医院	エーデル歯科クリニック
星久喜町 高原歯科医院	柏台歯科医院	若葉 千葉県立保健医療大学歯科診療室
本町 宮崎歯科医院	天台 井上歯科医院	※令和3年度歯科協力医療機関は、 歯科医師会ホームページより ご確認いただけます。
南町 ホワイトデンタルクリニック	天台歯科医院	
このえ歯科医院	轟町 西千葉フラワー歯科医院	
そがみなみ歯科クリニック	長沼原町 おおぞら歯科クリニック	
	長沼町 松上歯科医院	
	宮野木町 大岩歯科医院	
	宮野木歯科医院	
	北野歯科医院	