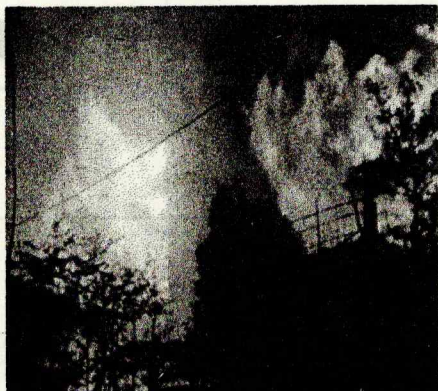


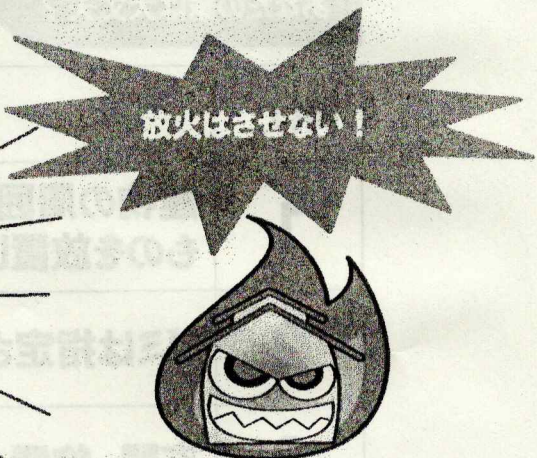
# 回 覧



## 千葉市消防局からのお知らせ

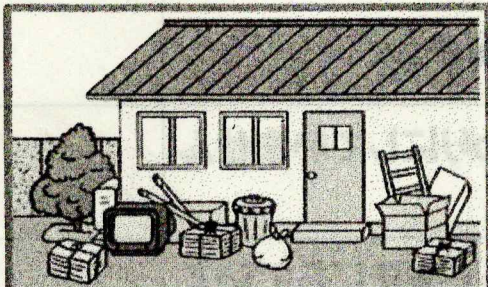


ストップ 放火!

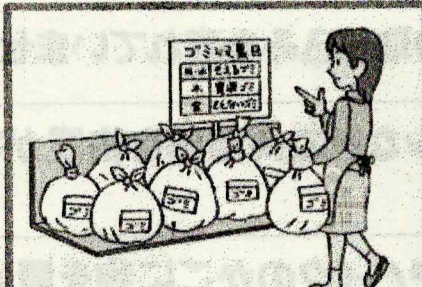


千葉市における火災原因の第1位は30年以上「放火(疑いを含む)」です。

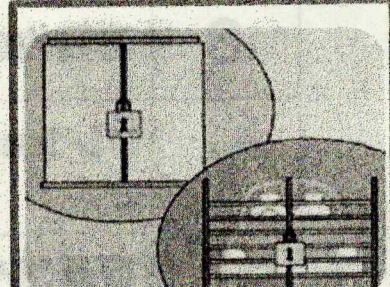
放火を防ぐのは地域のみなさんです。放火されない環境をつくりましょう!



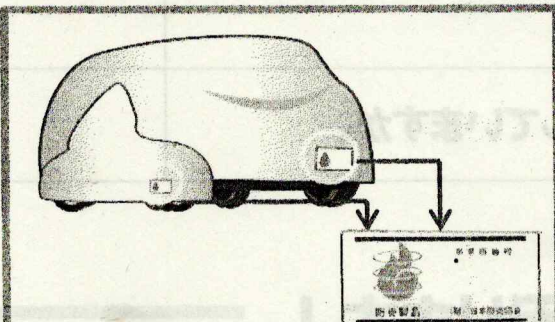
家の周りには  
燃えやすい物を置かない。



ゴミは指定された  
日時・場所に出す。

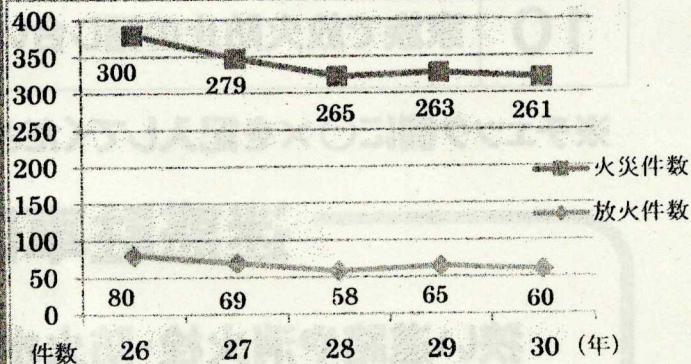


物置や車庫には  
鍵をかける。



オートバイや自動車のカバー  
に防災製品を使うのも有効  
です。

放火(放火の疑いを含む)による火災の推移(千葉市内)



お問い合わせ先 千葉市消防局予防部予防課 ☎ 043(202)1613

# 放火を防ぐ10のチェックポイント



あなたの家は大丈夫？

放火火災を防止するため、次の項目をチェックしてみましょう。

NO.	チェック項目	チェック欄
1	建物の周囲や敷地内に紙くずや廃材など燃えやすいものを放置していませんか。	
2	ゴミは指定された日時、場所に出していますか。	
3	玄関、物置、車庫などの施錠はされていますか。	
4	オートバイ、自動車のボディカバーは防災製品を使用していますか。	
5	郵便受けに、新聞やチラシ等が配達されたままにしていますか。	
6	洗濯物の取り込みを忘れていませんか。	
7	マンションなどの共用部を物置がわりにしていませんか。	
8	自転車やバイクのかごに物を置いたままにしていますか。	
9	外出時、おやすみ前、ドアや窓などは施錠されていますか。	
10	家族で放火防止の話し合いをしていますか。	

※チェック欄に○×を記入してください。

## 迷惑駐車は困ります！

狭い道路や消火栓・防火水槽付近には  
駐車をしないようにしましょう。  
違法駐車は消火活動の妨げとなります。

