

回 覧

来て！見て！感じよう！
ちばの大地のおくりもの

千葉県農林総合研究センター 公開デー 2018

2018年10月27日(土)



午前10時～午後3時

荒天中止※

※荒天中止の際は、ホームページでお知らせします。

<http://www.pref.chiba.lg.jp/lab-nourin/>

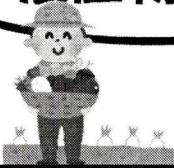


おもしろ講座

農林総研のお仕事紹介

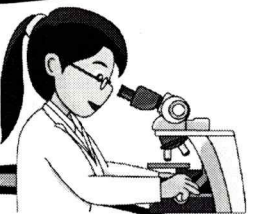
どんぐり工作
お米の脱穀・糺摺り
ミニ農林業体験

農産物販売



だいにん収穫体験

専門家が指導
ガーテニング教室
園芸相談



裏面もご覧ください！！

お問い合わせ先 千葉県農林総合研究センター研究マネジメント室 TEL(043)291-0151(代)

〒266-0006 千葉市緑区大膳野町808 <http://www.pref.chiba.lg.jp/lab-nourin/>

〈主催〉 千葉県農林総合研究センター

〈後援〉 市原市 (公財) かずさDNA研究所 (公社) 千葉県園芸協会 千葉県教育委員会
千葉市 千葉地域農林業振興普及協議会 (五十音順)

研究成果の展示

- 最新の研究成果のパネルや実物を展示し、分かりやすく説明します。
- ★研究に使用している農業機械の展示も行います。

おもしろ講座

★当日受付 ①定員80名/回 ②定員50名/回

- ①梨のおいしさの秘密を調べよう (1回目 10:40~11:10)
(2回目 13:00~13:30)
- ②ゆでてもおいしい! 落花生の秘密 (1回目 11:50~12:20)
(2回目 14:10~14:40)

研究施設ガイドツアー★当日受付 定員各20名 時間約45分

- 午前の部 (11:00~) ●午後の部 (13:00~)

ミニ農林業体験

- 脱穀・粃摺り・精米体験 (①10:30~ ②11:15~ ③13:30~ ④14:15~)
☆当日受付 定員各15名 小学生以上 ※小学生は保護者同伴 時間約45分
- どんぐり工作 (①10:20~ ②11:10~ ③12:40~ ④13:30~ ⑤14:20~)
☆当日受付 定員各20名 小学生以上 ※小学生は保護者同伴 時間約30分

ガーデニング教室&園芸相談

★当日受付 定員各30名



- 今から作れる春野菜講座~そら豆と玉ねぎを作ろう!~ (11:20~)
- 柿栽培のポイントを教えます (12:30~) ●春まで楽しむ寄せ植え (13:40~)
- ☆園芸相談(野菜・果樹・花植木・病害虫) は随時受付

農産物の販売・農業クイズ

- 地元生産者が野菜と林産物 農産物加工品などを販売します
- クイズに答えると参加賞有り (先着100名)



だいこん収穫体験

- 先着800名
1回2本 100円
※無くなり次第終了します。
(レジ袋と無料の貸し出し軍手があります)



食育クイズ

- ①10:30 ②12:30 先着各150名
- 参加賞有り (農産物 他)



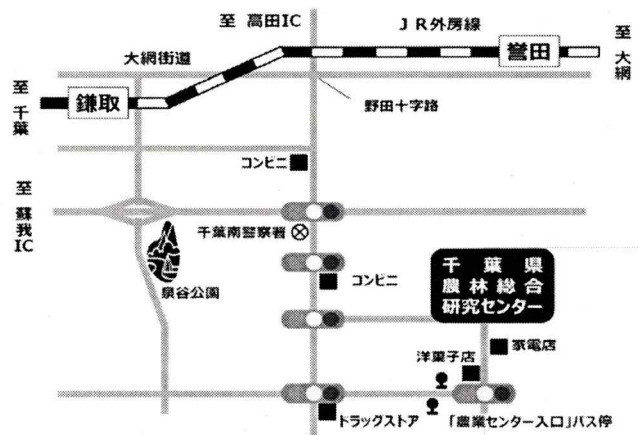
都合によりスケジュール・内容を予告なく変更する場合がございますので、予めご了承ください。

【アクセス】

JR外房線鎌取駅 (南口1番バス乗り場)
「ちはら台駅」または「ちはら台東」行きバス約10分
「農業センター入口」下車 徒歩約5分
★バスの運行間隔は約10~15分です

【ご来場のみなさまへのお願い】

※駐車場は毎年大変混雑します。
できるだけ徒歩や自転車、
公共交通機関をご利用ください。



※畑や農道等を通りますので、歩きやすい服装でご来場ください。

※食品販売がございますので、ペットの同伴はご遠慮ください。