

# 回 覧

## 春の火災予防運動実施中！！

平成30年3月1日(木)～平成30年3月7日(水)

「火の用心 ことばを形に 習慣に」(平成29年度 全国統一防火標語)

☆あなたの家の住宅用火災警報器、点検していますか？☆



住宅用火災警報器は、古くなると電子部品の寿命や電池切れなどで、火災を感知しなくなることがあるため、とても危険です。

設置から10年を目安に本体の交換をお勧めします。

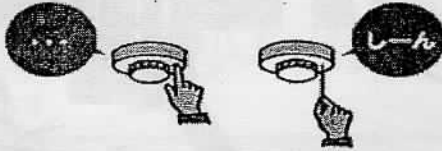
千葉市では、新築住宅での住宅用火災警報器の設置義務化が開始されたのが平成18年6月1日、既存住宅では平成20年6月1日から設置が義務化されています。平成30年6月には、既存住宅の設置義務化から10年が経過します。自宅の住宅用火災警報器が正常に作動するか、点検しましょう！



・住宅用火災警報器の「ボタンを押す」又は「ひもを引っ張る」ことで、ご自身で点検ができます！

### 音が鳴らない場合は？

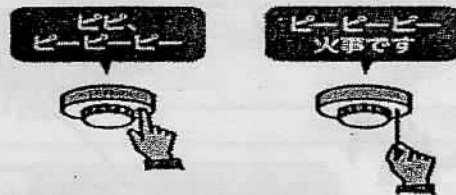
電池がきちんとセットされているか、ご確認ください。



それでも鳴らない場合は、「電池切れ」か「機器本体の故障」です。取扱説明書をご覧ください。

### 正常な場合は？

正常をお知らせするメッセージ、または火災警報音が鳴ります。



古くなった住宅用火災警報器の捨て方をご存じですか？

本体は不燃ごみ、住宅用火災警報器に使用した電池は有害ごみとして捨ててください。

・住宅用火災警報器本体

不燃ごみ



・住宅用火災警報器に使用した電池

有害ごみ

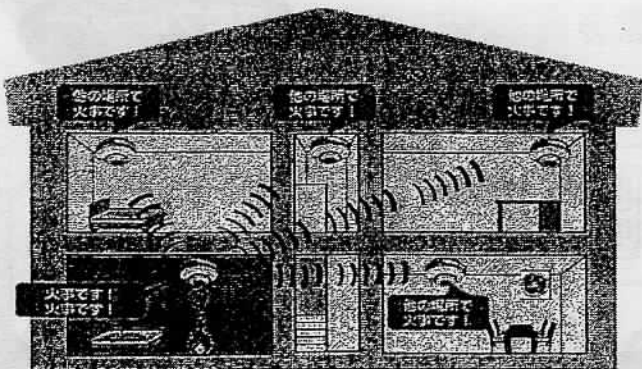


※住宅用火災警報器に使用した電池はリサイクルできません。

### ☆無線式連動型住宅用火災警報器

無連式連動型住宅用火災警報器は、火災を感知した警報器だけではなく、連動設定を行っているすべての警報器が信号を受けて、警報を発する仕組みの住宅用火災警報器です。

住戸全域で警報を発するため、早い段階で火災に気づき避難を開始することができます。





# ご存じですか?



## 今後30年以内に震度6弱以上の地震が発生する確率 千葉市が最も高い85%

(地震調査委員会 平成29年4月発表)

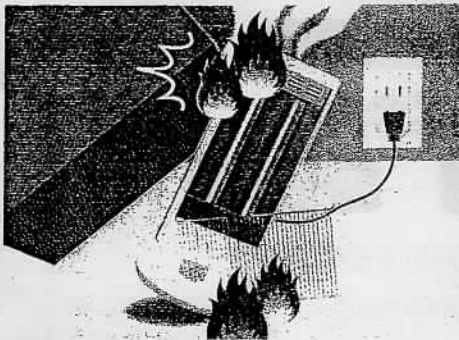
### 阪神淡路大震災や東日本大震災で発生した火災の 6割以上が電気に起因する火災とされています。



### 地震による火災には 「地震発生直後の火災」と「通電火災」があります!

#### 地震発生直後の火災

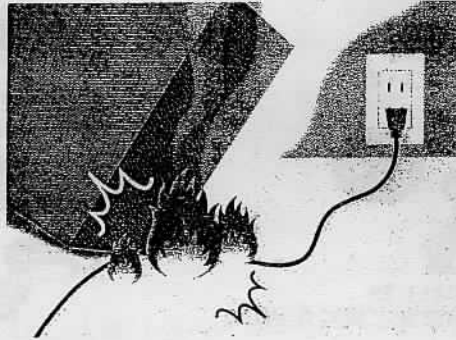
電気器具が転倒し、可燃物と接触する  
などして起こる。



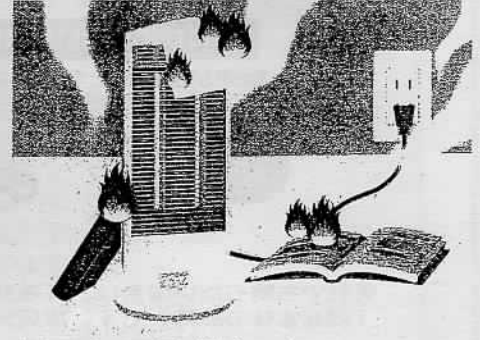
◆地震発生時の電気火災例  
重い物が倒れて、壊れた電気製品から発火

#### 通電火災

停電が発生し、その後電気が復旧した際、可燃物が落下した電気ストーブや破損した電源コードなどに再び電気が通ることが原因で火災が起こる現象。

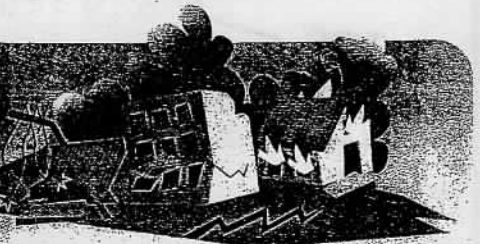


◆地震による電気火災例  
電源コードの被膜が破れて短絡(ショート)により発火



◆復電時の電気火災例  
復電後、電気製品に落下した可燃物から発火

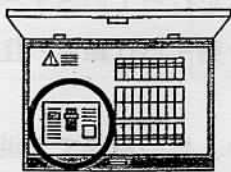
## 地震による電気火災対策には、 感震ブレーカー等が効果的です。



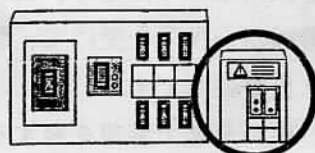
### 感震 ブレーカー等 とは..

「感震ブレーカー等」は、設定値以上の揺れを感知したときに、ブレーカーやコンセントなどの電気を自動的に止める器具です。

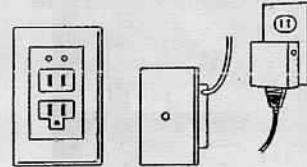
### 主な 感震ブレーカー の種類



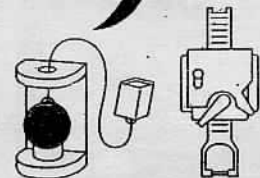
分電盤タイプ(内蔵型)



分電盤タイプ(後付型)



コンセントタイプ



簡易タイプ



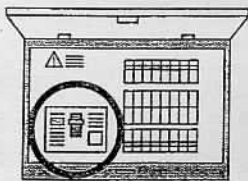
# 感震ブレーカー等の設置の留意点



製品ごとの特徴・注意点を踏まえ、適切に選びましょう!

## 分電盤タイプ(内蔵型)

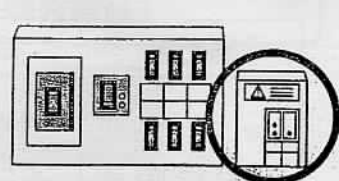
分電盤に内蔵されたセンサーが揺れを感知し、3分間警報音で知らせた後、ブレーカーを切って電気を遮断します。



費用: 約5~8万円  
※電気工事が必要

## 分電盤タイプ(後付型)

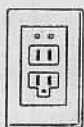
分電盤に感震機能を外付けするタイプでセンサーが揺れを感知し、3分間警報音で知らせた後、ブレーカーを切って電気を遮断します。



費用: 約2~4万円  
※電気工事が必要

## コンセントタイプ(埋込型)

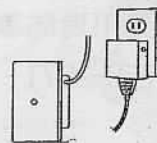
コンセントに内蔵されたセンサーが揺れを感知し、コンセントの電気を遮断します。



費用: 約2万円  
※電気工事が必要

## コンセントタイプ(差込型)

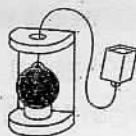
センサーが揺れを感知し、電波等により複数の子機に信号を送り、子機のコンセントの電気を遮断します。



費用: 約5千~2万円  
※電気工事必要なし

## 簡易タイプ(おもり玉式)

ブレーカーに直接取付け、一定の震度により「おもり」の玉が落下し、ブレーカーを切って電気を遮断します。



費用: 約3千円  
※電気工事必要なし  
ホームセンターや家電量販店で購入可能

## 簡易タイプ(バネ式)

ブレーカーに直接取付け、一定の震度により揺れを内部センサーが感知すると、ばねが作動し、ブレーカーを切って電気を遮断します。

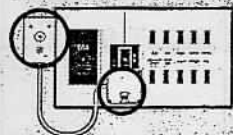


費用: 約4千円  
※電気工事必要なし  
ホームセンターや家電量販店で購入可能

## 簡易タイプ(電池式)

簡易タイプですが、分電盤タイプと同様の機能を持っています。

震度5強相当以上で作動し、警報音とライトが点灯し、3分後に電気を遮断します。本体と遮断部により構成され、地震の揺れを内部センサーが感知し、接続するマイコンに信号を送り作動します。本体は乾電池のため、約10年で電池交換が必要です。



費用: 1万円  
※電気工事必要なし  
※インターネットでの購入のみ

**注意して  
ください!!**

- 生命の維持に直結するような医療用機器を設置している場合、停電に対処できるバッテリーを備えてください。
- 夜間の照明確保のために、停電時に作動する足元灯や懐中電灯などの照明器具を常備しましょう。

この資料に関するお問い合わせ先



千葉市消防局予防部予防課内  
**感震ブレーカー等相談窓口**

千葉市中央区長洲1-2-1

☎043-202-1613

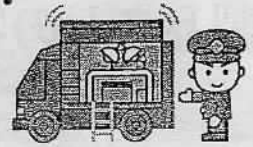


# 各区にて消防フェア(予定)を実施します。

お誘い合わせのうえお気軽にお越しください!!



※天候等により予定が変更となる場合があります。  
詳しくは各区消防署までお問い合わせください。



消防署	実施日時	実施場所	内容
中央消防署 Tel.202-1617	3月4日(日) 10時00分 ～ 15時00分	そごう千葉店 京成千葉駅前広場 他 中央区新町1000 「中央消防署防火フェア」	<ul style="list-style-type: none"> <li>消防車展示</li> <li>消防音楽隊コンサート</li> <li>ちびっこ防火服体験コーナー</li> <li>住宅防火相談コーナー</li> <li>各種消防体験コーナー</li> <li>救急応急処置体験コーナー 他</li> </ul> (雨天中止の内容あり)
花見川消防署 Tel.259-2571	2月25日(日) 10時00分 ～ 12時00分	イトーヨーカ堂幕張店 平面駐車場 花見川区幕張町4-417-25 「2018消防フェアはなみがわ」	<ul style="list-style-type: none"> <li>梯子車・地震・煙体験コーナー</li> <li>消火器体験コーナー</li> <li>ガスの安全コーナー</li> <li>ちびっこ防火服コーナー</li> <li>その他各種イベント</li> </ul> (雨天中止の内容あり)
稲毛消防署 Tel.284-5144	2月25日(日) 10時00分 ～ 12時00分	フレスポ稲毛 イーストモール 稲毛区長沼原町731-17 「消防フェアいなげ2018」 ※「まなぼうさい」同時開催 (主催：フレスポ稲毛)	<ul style="list-style-type: none"> <li>梯子車展示</li> <li>ちびっこ防火服体験コーナー</li> <li>消防音楽隊コンサート</li> <li>ちはなちゃんとふれあいコーナー</li> <li>住宅防火相談・耐震化相談コーナー</li> </ul> (雨天一部中止)
若葉消防署 Tel.237-8041	2月24日(土) 10時00分 ～ 13時00分	ラパーク千城台 ショッピングセンター 1階「ラパークプラザ」 若葉区千城台北3-21-1 「消防フェアわかば2018」	<ul style="list-style-type: none"> <li>住宅防火相談コーナー</li> <li>火災原因調査発表</li> <li>和太鼓演奏</li> <li>MAKUHARIミルキートワラズ演技</li> <li>消防装備体験コーナー</li> <li>応急手当(AED)の実技コーナー</li> <li>ちびっこ防火服体験コーナー</li> <li>消防団員募集コーナー</li> </ul>
緑消防署 Tel.292-6147	3月3日(土) 10時00分 ～ 12時00分	鎌取コミュニティセンター 円形広場及び緑消防署 緑区おゆみ野3-15-1 「緑消防署消防フェア」 (雨天中止)	<ul style="list-style-type: none"> <li>住宅防火相談コーナー</li> <li>消防音楽隊コンサート</li> <li>ちびっこ防火服体験コーナー</li> <li>梯子車体験コーナー</li> <li>消防車・救急車展示</li> <li>MAKUHARIミルキートワラズ演技</li> <li>バルーンアート体験コーナー</li> </ul>
美浜消防署 Tel.279-0119	3月3日(土) 10時00分 ～ 14時00分	美浜消防署 美浜区真砂5-15-6 「みはま防火・防災・防犯フェア」 ※美浜区役所・千葉西警察署との共催	<ul style="list-style-type: none"> <li>消防車両・警察車両展示</li> <li>協力団体活動PR(展示等)</li> <li>救助隊デモンストレーション</li> <li>ちびっこレスキュー</li> <li>消火体験、応急処置法(AED)</li> </ul>