

令和6年8月21日

避難所運営委員会 各位  
自主防災組織代表者 様  
自主防災組織を結成していない町内会自治会長 様

千葉市総合政策局危機管理部  
防 災 対 策 課 長

### 令和6年度防災リーダー研修会（講演会）のご案内

残暑の候、ますますご隆盛のこととお慶び申し上げます。また、平素より本市行政の各般にご理解・ご協力を頂き、誠にありがとうございます。

この度、地域防災活動のより一層の強化を図るため、「千葉市防災リーダー研修会」を開催することとなりました。

つきましては、貴組織内にて周知いただき、希望者におかれましては、下記によりお申込みくださいますよう、お願いいたします。

#### 記

- 1 日 時 令和6年10月25日（金）10：00～11：30（開場9：30）
- 2 場 所 千葉市民会館（千葉市中央区要町1-1）※「案内図」参照
- 3 定 員 900人
- 4 講 師 非営利活動法人日本トイレ研究所 代表理事 加藤 篤 氏
- 5 テー マ 命を守る！災害時のトイレ対策
- 6 申 込

- (1) 申込期限 令和6年9月30日（月）まで（必着）
- (2) 申込方法（団体毎の取りまとめでも、個人単位での申し込みでも可）

①Eメール	件名：「防災リーダー研修会参加希望」 本文：1. 代表者氏名（フリガナ） 2. 代表者住所（郵便番号及び住所） 3. 代表者電話番号 4. 代表者メールアドレス 5. 団体名（自主防災組織・町内自治会・避難所運営委員会） 6. 参加人数（代表者含む） 7. 講師に対する質問（ある場合） 上記を明記のうえメールを送信してください。 Eメールアドレス： <a href="mailto:event@callcenter-chibacity.jp">event@callcenter-chibacity.jp</a>
②郵送・FAX	別添の「千葉市防災リーダー研修会参加申込書」を郵送またはFAXにて提出してください。

（裏面につづきます）

	送付先：〒260-8722 千葉市中央区千葉港1番1号防災対策課 FAX：043-248-4894
③電話	市役所コールセンター：043-245-4894

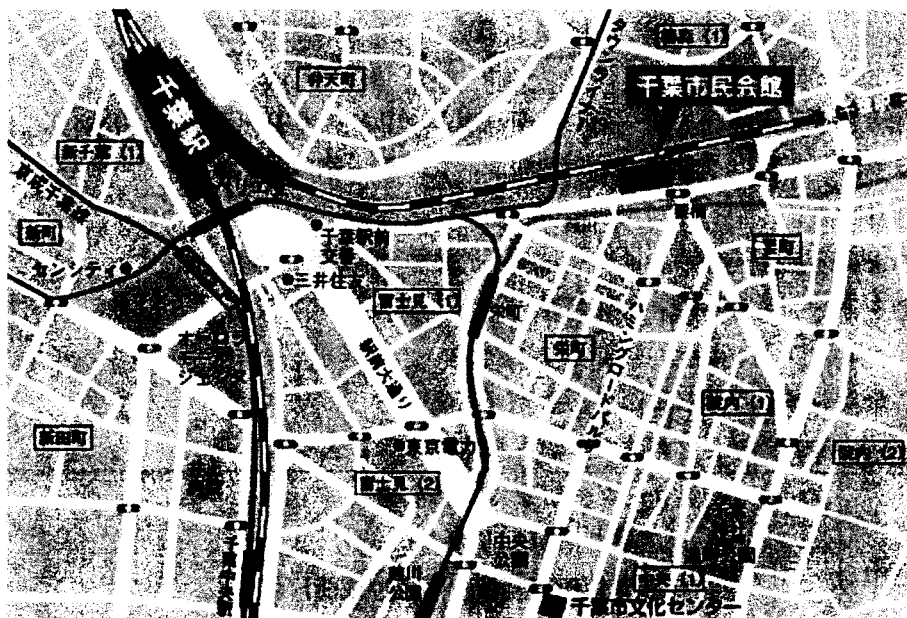
※申込多数の場合は抽選となります。申込多数の場合、落選者のみ、10月11日（金）までに連絡します。受付完了者への個別のお知らせは致しません。直接研修にお越しください。

## 7 その他

- (1) 本研修については、市政だより9月号でもお知らせいたします。
- (2) 市民会館には無料駐車場はございません。近隣の有料駐車場も数に限りがありますので、できる限り公共交通機関をご利用ください。
- (3) 本通知は、自主防災組織の代表者、自主防災組織が結成されていない町内自治会の会長及び避難所運営委員会の委員長へ送付しております。

# 会場案内図

## ●千葉市民会館（千葉市中央区要町1-1）



### <アクセス方法>

- ・ JR「千葉駅」東口より徒歩7分
- ・ JR「東千葉駅」南口より徒歩3分
- ・ 千葉都市モノレール1号線「栄町」駅より徒歩5分
- ・ 千葉内陸バス 「市民会館」バス停より徒歩1分

担 当：千葉市総合政策局危機管理部防災対策課地域防災力向上班  
住 所：〒260-8722 千葉市中央区千葉港1番1号  
電 話：043-245-5113 FAX：043-245-5597  
E-mail：bosaitaisaku.POCR@city.chiba.lg.jp

## 令和6年度千葉市防災リーダー研修会参加申込書(メール・郵送・FAX)

代表者氏名 (フリガナ)	
代表者住所	〒
代表者連絡先	TEL
	E-mail
団体名称	自主防災組織・町内自治会・避難所運営委員会など(所属が無い場合は空欄可)
参加人数	名
講師への質問 (ある場合)	
※欄が不足する場合は、特に様式は定めませんので、別紙等でご提出ください	

※ご記入いただいた個人情報については、当事業の目的においてのみ使用することとし、当目的以外において使用することはありません。

### 《申込先》

【郵送】〒260-8722 千葉市中央区千葉港1番1号  
千葉市役所防災対策課

【FAX】市役所コールセンター 043-248-4894

【メール】[event@callcenter-chibacity.jp](mailto:event@callcenter-chibacity.jp)

【TEL】市役所コールセンター 043-245-4894

担当：千葉市総合政策局危機管理部防災対策課  
地域防災力向上班

住所：〒260-8722 千葉市中央区千葉港1番1号

電話：043-245-5113 FAX：043-245-5597

E-mail：bosaitaisaku.POCR@city.chiba.lg.jp

令和6年度千葉市防災リーダー研修会

# 命を守る！災害時のトイレ対策

本年元日に発生した能登半島地震では、多くの地域で長期間に渡り、水洗トイレが使えない状況となりました。

災害時におけるトイレの問題点、地域や家庭での平時からの備えについて学びましょう。

## 講師

特定非営利活動法人日本トイレ研究所 代表理事

### 加藤 篤 氏

1972年、愛知県生まれ。まちづくりのシンクタンクを経て、現在、特定非営利活動法人日本トイレ研究所代表理事。災害時のトイレ・衛生調査の実施、小学校のトイレ空間改善、小学校教諭等を対象にした研修会、子どもたちにトイレやうんちの大切さを伝える出前授業、子どもの排便に詳しい病院リストの作成などを展開している。「災害時トイレ衛生管理講習会」を開催し、災害時にも安心して行けるトイレ環境づくりに向けた人材育成に取り組んでいる。



## 日時

令和6年10月25日(金) 10:00~11:30

## 会場

千葉市民会館 大ホール

## 定員

900人(応募多数の場合抽選)

## お申込み

申込期限 令和6年9月30日(月) **必着**

必要事項 ①氏名 ②住所 ③電話 ④メールアドレス ⑤所属団体名(所属している場合のみ)  
⑥人数 ⑦講師に対する質問(質問がある場合のみ)  
※TELの場合、⑦の質問の受付はできません

申込方法 メール・FAX・郵送・TELのいずれかの方法でお申込みください

※団体(自主防災組織・町内自治会・避難所運営委員会)単位で取りまとめたお申込みも可能です

メール: [event@callcenter-chibacity.jp](mailto:event@callcenter-chibacity.jp)

FAX: 043-248-4894

郵送: 〒260-8722 千葉市中央区千葉港1-1 千葉市役所防災対策課

TEL: 043-245-4894

令和6年8月21日

避難所運営委員会 各位  
自主防災組織代表者 様  
自主防災組織を結成していない町内会自治会長 様

千葉県総合政策局危機管理部  
防 災 対 策 課 長

### 令和6年度防災ライセンス講座のご案内

本市では防災リーダーの養成を行い、習得した知識・技術を自主防災組織等の活動に還元することにより、地域防災力の向上を図ることを目的とした「防災ライセンス講座」を開催します。

令和6年度の本講座についてご案内申し上げますので、貴組織内にて周知いただき、希望者におかれましては、下記によりお申込みくださいますようお願いいたします。なお、本講座の詳細については別紙「実施要領」をご覧ください。

#### 記

#### 1 日程等

回	日程	場所	定員
第1回	11/4 (月・休日)	千葉市役所1階 正庁	110人
第2回	11/5 (火)		40人
第3回	11/13 (水)	千葉市男女共同参画センター(ハーモニープラザ)※	30人
第4回	11/22 (金)	千葉市役所1階 正庁	40人

※第3回の会場は託児所を用意。定員4人(先着順)。対象は1歳6か月～未就学児(1歳6か月～2歳児以下は2人まで)

各回、定員を超過した場合は、初めての方を優先したうえで、抽選とします。

#### 2 対象者

- ・地域防災に関心のある方
- ・自主防災組織や町内自治会の役員に限らず、防災活動に興味のある方

※性別や年齢は問いません。

#### 3 お申し込み方法

以下のいずれかの方法にてお申込みください。【令和6年9月30日(月) (必着)】

※第3回で託児所利用を希望される方は、お子様の氏名・フリガナ・お申し込み時の年齢(何歳何か月)もあわせて記載願います。

- (1) 郵送、FAX、メールでのお申込み

別紙「申込用紙」に必要事項を明記のうえ、ご提出ください。

(裏面もご覧ください)

※はがき、メール本文に必要事項を記載でも可

【提出先】〒260-8722 千葉市中央区千葉港1番1号

千葉市総合政策局危機管理部防災対策課 地域防災力向上班

FAX : 043-245-5597

メールアドレス : [bosaitaisaku.POCR@city.chiba.lg.jp](mailto:bosaitaisaku.POCR@city.chiba.lg.jp)

(2) 電子申請

ちば電子申請サービスからお申込みください。

【URL】 [https://apply.e-tumo.jp/city-chiba-u/offer/offerList\\_detail?tempSeq=34449](https://apply.e-tumo.jp/city-chiba-u/offer/offerList_detail?tempSeq=34449)

【QRコード】



4 応募結果の通知

募集多数の場合は、抽選となります。なお、抽選の有無に関わらず、申込者に対して応募結果を郵送もしくはメールにて通知します。(10月中旬頃予定)

5 その他

- (1) 本講座については市政だより9月号でもお知らせいたします。
- (2) 本通知は、自主防災組織の代表者、自主防災組織が結成されていない町内自治会の会長及び避難所運営委員会の委員長へ送付しております。

千葉市総合政策局危機管理部 防災対策課 地域防災力向上班 住所 : 〒260-8722 千葉市中央区千葉港1番1号 電話 : 043-245-5113 FAX : 043-245-5597 Eメール : <a href="mailto:bosaitaisaku.POCR@city.chiba.lg.jp">bosaitaisaku.POCR@city.chiba.lg.jp</a>
--

## 令和 6 年度 防災ライセンス講座 実施要領

### 1 主 催

千葉県（担当：総合政策局危機管理部防災対策課 地域防災力向上班）

### 2 目 的

- (1) 防災に関する知識・技術を習得した「地域における防災リーダーの養成」
- (2) (1) のリーダーが、自らが参加する地域の防災活動において、その知識・技術を還元することによる「地域防災力の向上」

### 3 日程及び場所

回	日程	場所	定員
第 1 回	11/4 (月・休日)	千葉県役所 1 階 正庁 (住所：千葉市中央区千葉港 1-1)	110 人
第 2 回	11/5 (火)		40 人
第 3 回	11/13 (水)	千葉県男女共同参画センター (ハーモニープラザ) (※) (住所：千葉市中央区千葉寺町 1208-2)	30 人
第 4 回	11/22 (金)	千葉県役所 1 階 正庁 (住所：千葉市中央区千葉港 1-1)	40 人

各回、定員超過した場合は、初めての方を優先し、抽選とします。

(※) 第 3 回の会場は託児所を用意しております。定員は 4 人 (先着順)、対象は 1 歳 6 か月～未就学児 (1 歳 6 か月～2 歳児以下は 2 人まで) です。

### 4 内容及び時間 (予定)

項目	講師	時間
①開講式・オリエンテーション	-	9:30-9:35
②千葉市の防災体制について	防災対策課	9:35-11:35
昼休憩		11:35-13:00
③気象と災害について	株式会社ウェザーニューズ	13:00-13:45
休憩		13:45-13:55
④男女共同参画の視点や要配慮者の視点を取り入れた防災対策について	減災と男女共同参画 研修推進センター ほか	13:55-15:45
⑤閉講式	-	15:45-16:00
⑥危機管理センター案内		16:00-16:15

※第 3 回は、会場が異なるため「⑥危機管理センター案内」は実施いたしません。

(裏面もご覧ください)

## 5 対象者

- ・地域防災に関心のある方
  - ・自主防災組織や町内自治会の役員に限らず、防災活動に興味のある方
- ※性別や年齢は問いません。

## 6 受講要件

- (1) 全講義を受講できること
- (2) 講義終了後に「ライセンス終了証」をお渡ししますが、全ての講義を受講していない場合にはお渡しすることができません（講義中の長時間の中抜けがある場合も同様の扱いとなります）。

## 7 受講後の活動

継続的に地域の防災活動のリーダーとして活動していただきます。

また、市が主催する防災訓練等に参加・協力していただく場合があります。

## 8 持参品

- ・筆記用具
- ・昼食（受講中の飲料も含む）

※託児所を利用する場合、お子様に必要なもの（おむつ、着替え、タオル、ティッシュ、ミルク、おやつ、お弁当など）は各自でご用意ください。

## 9 その他

本講座における事故については、千葉県防火・防災訓練災害補償制度により補償いたします。



## 令和6年度 防災ライセンス講座 申込用紙

氏名 ※必須	フリガナ※必須		性別 ※必須
	-----		
住所 ※必須	〒 - 千葉市 区		
電話番号 ※必須	- -		
メールアドレス ※必須			
所属している場合	自主防災組織名称		
	避難所運営委員会名称		
	町内自治会名称		
受講を希望する回 ※必須	(第1希望) 第 回		
	(第2希望) 第 回		
第3回を希望する場合	託児所の利用希望 [ 有・無 ] →「有」の場合、下段をご記入ください		
	託児所を利用するお子様の 名前と年齢 (年齢は申込時点)	(フリガナ)	
	対象: 1歳6か月～就学前児	名前:	年齢: 歳 か月

## 【申込方法】

郵便、FAX、Eメールにて、下記宛てお申し込みください。(令和6年9月30日(月)必着)

〒260-8722 千葉市中央区千葉港1番1号

千葉市役所総合政策局危機管理部防災対策課 地域防災力向上班

電話: 043-245-5113 FAX: 043-245-5597

Eメール: [bosaitaisaku.POCR@city.chiba.lg.jp](mailto:bosaitaisaku.POCR@city.chiba.lg.jp)

※ご記入いただいた個人情報については、当事業の目的においてのみ使用することとし、当目的以外において使用することはありません。

# 会場案内図

●千葉市役所 (中央区千葉港1番1号)

※千葉都市モノレール「市役所前駅」  
※JR「千葉みなと駅」下車 徒歩7分  
※原則、公共交通機関をご利用ください。

●千葉市男女共同参画センター (中央区千葉寺町1208番地2 千葉市ハーモニープラザ内)

会場に駐車場はありますが、  
駐車場は千葉市ハーモニープラザ全体で共用しており、駐車場の駐車スペースは限られていますので、公共交通機関をご利用ください。

※京成電鉄千原線「千葉寺駅」下車 徒歩6分  
※JR千葉駅東口2番バス停から千葉中央バス(県庁・星久喜台経由)「千葉リハビリセンター行」「誉田駅行」「鎌取駅行」「大宮団地行」等、(県庁・青葉病院経由)「中央博物館行」に乗車し、「ハーモニープラザ」下車  
※JR蘇我駅東口2番バス停から「大学病院行」に乗車し、「ハーモニープラザ」下車