

いきいきプラザ デイサービスやっています!

社協では、中央区、花見川区、美浜区のいきいきプラザ内で
デイサービスセンターを運営しています。

20代から60代のスタッフが
活躍中



中央いきいきプラザ内 デイサービスセンター

ご利用者の有する能力に応じたケアを基本とし、入浴や
バランスの取れた食事を提供する一日型のデイサービス
です。また認知症の専門的ケアにも対応しています。

介護支援ボランティアの受け入れ施設として、地域の
ボランティアさんの協力や併設のいきいきプラザの利用
者の方々と豊富なアクティビティを通して交流を図り、
楽しく過ごしていただけるよう努めています。

経験豊富な看護師もいるため、医療的ケアや個別機能
訓練もお任せください。

「通い始め、あまり上がらなかった腕が訓練をして上がる
ようになったよ!」などの声も寄せられています。

ご利用者に寄り添い、住み慣れた地域で自宅から通い、
ご本人らしい生活が送れるようサポートしています。

機能訓練指導員と運動し
身体機能維持向上を!



手作りおやつ



ご利用者に寄り添い

花見川いきいきプラザ内デイサービスセンター

いつも笑顔あふれるデイサービスです!

介護福祉士等がご利用者1人1人に寄り添ったケアを心掛けており、入浴希望者については
100%対応しております(R5実績)。また、経験豊かな看護師が、健康観察・相談や医療ケア、
運動の指導等を行っています(個別機能訓練あり)。

更に、様々なレクリエーションを通して、心身機能の向上に努めており、「いろんなレクリ
エーションがあっていつも楽しく参加しています」とうれしいご意見も。どなたでも参加
できるようスタッフがサポートいたします。

集団体操では、皆様に人気の「最新カラオケ機器」を使ったリズム体操やストレッチ体操、
食事前の口腔体操でお口の健康を促進しています。



美浜いきいきプラザ内デイサービスセンター

美浜いきいきプラザ内デイサービスセンターはJR稲毛海岸駅近く、マンションの
1階部分にあります。

「デイサービス」というと女性のご利用者様が多いイメージかもしれませんが、
曜日によっては男性が半数いらっしゃることもあります。

運動やご自分に合った活動、趣味が続けられるように支援しています。

また、認知症の方も多く受け入れ、安心してご利用いただけるよう、スタッフの教
育を積極的に行っています。

ぜひ一度ご見学にいらしてください。お待ちしております!

♥ 中央いきいきプラザ内デイサービスセンター(中央区松ヶ丘町257-1)

♥ 花見川いきいきプラザ内デイサービスセンター(花見川区三角町750)

♥ 美浜いきいきプラザ内デイサービスセンター(美浜区高洲3-5-6)

電話 043(209)9000

電話 043(216)0080

電話 043(270)1800



助成金募集案内 地域の居場所づくり活動を応援します！

助成金名称 テーマ別地域生活課題解決応援助成

令和6年度助成テーマ 地域の居場所づくり活動

対象団体

- ・社会福祉を目的として千葉市内で事業、活動を行う社会福祉法人、公益社団法人、一般社団法人、特定非営利活動法人、任意団体であること。
- ・構成員が3名以上の団体であること。
- ・企業、政治目的を持つ団体、宗教団体から独立して運営されていること。

対象事業

- (1) 千葉市内で、地域の居場所づくりに関する事業(対象年齢は問いません。)
- (2) 社協の助成を受けていない事業。
- (3) 政治又は宗教を目的とする事業ではないこと。

申請締切 令和6年6月28日(金)必着

助成金額 1団体あたり上限50,000円

申請及び問合せ先 社会福祉課地域支援班
電話:043-209-8868
E-Mail:sien@chiba-shakyo.jp



※詳しくはホームページをご確認ください。

この事業は赤い羽根共同募金の配分金を財源としています。



園児たちによる献金活動(寄附)の取り組み

美浜区にある社会福祉法人 愛の園福祉会が運営する、幕張海浜こども園・第2幕張海浜保育園・幕張海浜キッズ(放課後児童クラブ)では、法人の基本理念である、「もっとも小さな者のひとりに仕える」という基本理念に立ち、一人ひとりが愛され、大切にされていることを感じながら、世の中で困っている人たちが弱い立場の人たち、体の不自由な人たちに対して手を差し伸べられるような思いやりの気持ちを育ませたいという考えから、毎年、クリスマスの季節に合わせてアドヴェント献金(募金活動)を行っております。『自分たちも小さなサンタクロースになれるように』と、プレゼントをもらうだけでなく、分け与えるという気持ちを持ち、保護者の方たちからの理解も得ながら、それぞれの子どもたちがおうちでできるお手伝い等を行うなどして、そのお小遣い分を献金(寄附)するという、助け合いの気持ちで、毎年、本会へもご寄附をいただいております。



幕張海浜こども園・幕張海浜キッズの園児のみなさんから献金(寄附)をいただきました！

今年1月15日に幕張海浜こども園・幕張海浜キッズ、30日に第2幕張海浜保育園へ、千葉市社協のマスコットキャラクター『ハーティちゃん』と一緒に訪問し、献金(寄附金)を受け取りに行ってきました。先生からの紹介のあと、園児のみなさんが様々な思いを持って集めてくれた大切なお金(寄附金)をハーティちゃんに手渡ししてもらいました。ハーティちゃんは握手したり抱きつかれたりして人気者となりました。

私ども千葉市社協では、園児のみなさんからの温かい気持ちのこもった献金(寄附金)を大切に、有効に福祉活動に役立てていきたいと考えております。



第2幕張海浜保育園の園児のみなさんより献金(寄附)をいただきました。やさしい気持ちをありがとうございました。

ボランティア講座のご案内

※詳細は各ボランティアセンターにお問い合わせください。

講座名	内容	開催日時	会場	定員	申込先
知的障害疑似体験講座	どんな見え方をしているのかななどの体験を通して、知的障害がある人々への理解を深めます。	7/18(木) 10:30~12:00	若葉保健福祉センター3階 大会議室	20人	若葉区 ボランティアセンター 043-233-8181 7/1(月)より受付
傾聴ボランティア入門講座	他者とのコミュニケーションを円滑にする傾聴の基礎的な技術を身につけ、ボランティア活動を始めてみませんか！	9/18(水)、25(水) 10:00~12:00	若葉保健福祉センター3階 大会議室	20人	若葉区 ボランティアセンター 043-233-8181 8/1(木)より受付



● 本会のボランティア講座は「ちばシティポイント」の対象事業です。
● ちばシティポイント事務局 TEL:0570-783-671 URL:<https://chibacitypoint.jp/>

賛助会員・寄附者の紹介

2024年2月～4月

賛助会員のご紹介

ご支援・ご協力、ありがとうございます。

敬称略。団体、法人は代表者名を省略、法人名は略称を使用させていただきました。個人、法人、50音順。

石原 康子	あんしんケアセンター浜野	(株)SAN・KOU	(学)富士学園 はまの幼稚園
岡久 繁興	(株)伊藤園 千葉支店	(株)清水商会	花見川団地商店街振興組合
小熊 伸一	(株)今村商事	(有)白髭エンジニアリング	浜野長嶋内科
金子 全喜	榎本医院	新橋食品(株)	(株)バルブプランシュ
加納 昇	エレピスタ(株)	(福)晴山会 特別養護老人ホーム晴山苑	東千葉眼科
川口 裕則	(株)オーケー光学	(株)第一元宮崎営業所	ベイマークあったか会
杉山 武	カフェ・トポス	第211地区民生委員児童委員協議会	誉田商店会
寺内 富美雄	(株)関電工 東関東営業本部	高洲コミュニティセンター	(株)マイキー
土岐 由美子	千葉支店千葉営業所	高洲地区センター振興会	松原建設(株)
長嶋 洋二	関東ゼーゼル(株)	(一社)鷹之台カンツリー倶楽部	(医)明生会 小規模多機能型居宅介護・グループホーム明生苑
原田 雅男	(福)九曜会 こころふる浜野	(有)田子作本舗	
古澤 一午	グリーンライフ東日本(株)	田代旗幕工業(株)	メディアビジネス(株)
村田 幸子	ケアハウスはつらつ浜野	立山工業(株)	モンカフェ
森 侍多夫	京王自動車工業(株)	TAF高洲	山口耳鼻咽喉科
吉田 豪政	(福)煌徳会	(株)千葉警備	(医)有相会 最成病院
吉田 良子	(医)江楓会 あかいし脳神経外科クリニック	轟クリニック	(医)有相会 ゆうあい苑グループホーム
葵の園・はまの	小湊鐵道(株)小湊鐵道バス塩田営業所	(宗)如意山 本行寺	

● 町内自治会等は、住民会員のほか賛助会員としてもご加入いただいた団体のみ掲載しています。 ● 1万円以上のご協力をいただいた皆様を掲載させていただいております。

お詫び

社協だより第124号7ページ(令和6年3月発行)に下記の誤植がございました。関係者の皆様に謹んでお詫び申し上げます。

誤	正
都整形外科医院	みやこ整形外科クリニック

会員募集中

未来につながる ささえ愛 たすけ愛
あなたも社協のサポーターになりませんか



お申し込み・
詳細はこちらから

ご寄附のお礼

心温まるご寄附、ありがとうございます。

敬称略。団体、法人は代表者名を省略、法人名は略称を使用させていただきました。個人、法人、50音順。

寄附種別	寄附者名
社会福祉 事業資金	米原 大右
	稲浜公民館設置募金箱
	生浜公民館設置募金箱
	葛城公民館設置募金箱
	小中台公民館設置募金箱
	山王公民館設置募金箱
	新宿公民館設置募金箱
	末広公民館設置募金箱
	高洲コミュニティセンター設置募金箱
	千葉市桜木霊園管理事務所設置募金箱
	千葉市舞踊連盟
	中央区事務所設置募金箱
	都賀公民館設置募金箱
	轟公民館設置募金箱
	日蓮宗千葉県東部宗務所
	花見川区事務所設置募金箱
	平和公園管理事務所設置募金箱
	(株)ベルク
	星久喜公民館設置募金箱
	真砂いきいきセンター設置募金箱
	緑が丘公民館設置募金箱
宮崎公民館設置募金箱	
若葉区事務所設置募金箱	
匿名 2件	
交通遺児基金	第104地区民生委員児童委員協議会
	第110地区民生委員児童委員協議会
	第115地区民生委員児童委員協議会

寄附種別	寄附者名
ボランティア 基金	稲毛区事務所設置基金箱
	VEGA設置募金箱
	川戸公民館設置募金箱
	桜木公民館設置募金箱
	炭火焼肉 樹苑 設置基金箱
	千葉市ボランティアセンター設置募金箱
	中央区事務所設置基金箱
	土気公民館設置募金箱
	としまや弁当おゆみ店設置募金箱
	花見川区事務所設置基金箱
	フードショップみやもと設置募金箱
	フジゴルフパーク設置募金箱
	誉田ゴルフセンター設置募金箱
	森倉商店設置募金箱
若葉区事務所設置基金箱	
匿名2件	
物品	(株)セブン-イレブン・ジャパン
	セブン-イレブン千葉白旗店
	セブン-イレブン千葉中央港1丁目店
	セブン-イレブン千葉都町1丁目店
	日産緑化(株) 千葉支店
マルハン千葉北店	
施設運営寄附金	匿名 1件

1 正規職員(事務職)の募集

- 採用予定人数** 区分①、区分②:各5名程度(予定)
- 採用予定日** 令和6年9月1日(応相談)、新卒者は令和7年4月1日
- 試験日程** ▶1次試験:(筆記)令和6年7月21日(日)
千葉市ハーモニープラザ内
- 勤務地** 千葉市内

応募方法など詳細については、お気軽にお問い合わせください。

- 応募資格** ▶区分①:令和6年4月1日時点で満35歳以下、高校卒以上。
▶区分②:令和6年4月1日時点で満36歳~満45歳以下、
学歴不問。直近15年間に9年以上の職務経験があること。
共通:普通自動車運転免許、社会福祉士または社会福祉主事任用資格があれば尚可。
- 問合せ先** 総務企画課 総務企画班
☎043-209-8884
●土日・祝日・年末年始を除く
9:00~17:00



2 貸付相談員(生活福祉資金事業)

- 業務内容** 低所得者、障害者、高齢者等を対象とした相談援助・生活福祉資金貸付事業に関する事務。
- 勤務地** 千葉市内
- 応募資格** 普通自動車運転免許。そのほか社会福祉主事任用資格・社会福祉士・精神保健福祉士の資格を所有または相談支援業務の勤務経験があると尚可。
- 問合せ先** 社会福祉課 相談支援班
☎043-209-8780
●土日・祝日・年末年始を除く
9:00~17:00



応募方法など詳細については、お気軽にお問い合わせください。

3 子どもルーム(学童保育)指導員・補助指導員

- 業務内容** 放課後や長期休業日等における利用児童の生活・遊びの指導及び安全管理
- 勤務地** 本会が運営する子どもルームのいずれか(市内)
- 応募資格** ▶指導員:放課後児童支援員、幼稚園・小中高教諭、特別支援学校教諭、保育士、社会福祉士、放課後児童支援員の受講要件を満たす方
▶補助指導員:資格・経験不問
※満70歳以降の雇用契約の更新はありません。
- 問合せ先** 児童育成課 採用担当
☎043-209-6055
●土日・祝日・年末年始を除く9:00~17:00



応募方法など詳細については、お気軽にお問い合わせください。



自宅で簡単!

運動不足を解消!

いきいきプラザ・センターで介護予防に取り組んでいる理学療法士が、自宅で簡単かつ身体機能低下に効果が高い運動を、解説付きでご紹介します。

いきいきプラザ・センター ボディケアスクール担当
理学療法士…森田 昂司

Part.14 お尻のストレッチ 循環を促し、腰・膝の痛み予防に繋げよう

やり方

- 椅子に腰掛け右脚(足首)を左脚にのせる
(余裕があれば右脚を開いておく)
- 両手は足の上ののせ、姿勢を正した状態で身体を倒す
- 右のお尻をストレッチしていく
- 反対も同様に実施



! 注意点

- ①股関節等が痛い方は無理をしない ②程よい感じで実施すること ③反動をつけずに実施すること

Vol.1

季節に応じた健康食事メニューの紹介!

なすのミートグラタン風

野菜と豚肉と一緒にとれ、夏バテ予防になる一品です。

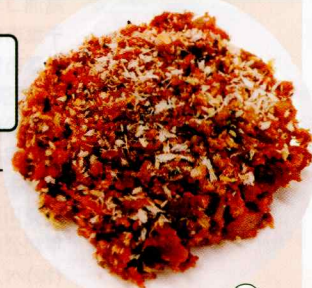
材料	目安量・切り方
玉ねぎ	40g 1/4個・スライス
なす	40g 1/2本・5mm幅イチョウ
炒め油	
豚ひき肉	50g
塩	少々
こしょう	少々
ドライパセリ	適量
トマトビュレ	20g 小さじ4
ケチャップ	10g 小さじ2
上白糖	3g 小さじ1
パン粉	2g 小さじ2



材料
1人分

【作り方】

- 器にAを混ぜ合わせておく。
- フライパンに油をひき、玉ねぎ、なすをしんなりするまで炒めて一度取り出す。
- 豚ひき肉に塩、こしょうを加えて炒める。
肉の色が変わってきたら、混ぜ合わせたAを加える。
- Aが豚ひき肉全体になじんだら、炒めた玉ねぎ、なすを加え混ぜ合わせる。
- ④を耐熱皿*に入れ、上にパン粉を全体にふりかける。*グラタン皿など
オープン170度10~15分焼く(トースターでも可)。
- 仕上げにドライパセリをふりかけて完成。



「ちばし社協だより」は、毎号3万2千部を発行し、各町内自治会での回覧や、公共施設等への配架を通じて、広く市民の方々にご愛読いただいています。