

来て！見て！感じよう！  
ちばの大地のおくりもの

# 千葉県農林総合研究センター 公開デー

## 11月14日（土） 午前10時～午後3時

\* 荒天中止

知って納得  
食と農のおもしろ講座

農林総研のお仕事紹介

どんぐり工作  
お米の脱穀・精米も  
ミニ農林業体験

専門家が指導  
ガーデニング教室  
園芸相談

農産物販売

ダイコン・ニンジン収穫体験

お問い合わせ先 千葉県農林総合研究センター研究マネジメント室 TEL(043)291-0151(代)  
〒266-0006 千葉市緑区大膳野町808 <http://www.pref.chiba.lg.jp/lab-nourin/>

〈主催〉 千葉県農林総合研究センター

〈後援〉 (公財) かずさDNA研究所 (公社) 千葉県園芸協会 千葉市  
市原市 千葉県教育委員会 千葉県地産農林業振興協議会

裏面もご覧ください。⇒

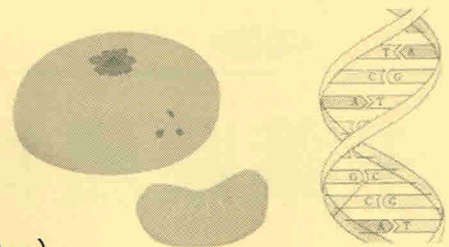


## 研究成果の展示

- 最新の研究成果のパネルと実物を展示し、研究員が分かりやすく説明します

## 研究施設ガイドツアー

- 午前の部 (11:00～ 生物工学研究室、花植木研究室)
- 午後の部 (13:00～ 病理昆虫研究室、野菜研究室)
- ☆当日受付 定員各20名 時間約45分



## ミニ農林業体験

- お米ができるまで (①10:30～ ②12:30～ ③14:00～)
- ☆当日受付 定員各25名 小学生以上 ※小学生は保護者同伴 時間約60分
- どんぐり工作 (①10:15～ ②11:10～ ③12:40～ ④13:25～ ⑤14:10～)
- ☆当日受付 定員各20名 小学生以上 ※小学生は保護者同伴 時間約30分

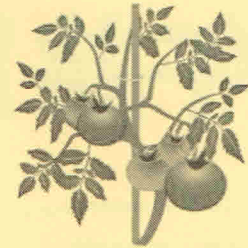


## 知って納得 食と農のおもしろ講座

- 土に住む生き物たちのおもしろ小話 (10:20～) ●美味しいみかんを探そう! (11:40～)
- お米の食味試験をしてみよう (13:00～) ●ゆかいな「カメムシ」たちとふれあおう! (14:20～)
- ☆当日受付 時間30～40分 「お米の食味試験をしてみよう」のみ定員50名

## ガーデニング教室&園芸相談 家庭でできる!シリーズ

- 野菜の霜よけ、寒さよけ (11:00～)
- シクラメン管理の実践講座～葉組みをやってみよう～ (12:10～)
- 簡単! 誰にでもできるブルーベリーの剪定 (13:40～)
- ☆当日受付 定員各30名 時間約40分
- 園芸相談(野菜・果樹・花植木・病害虫) は随時

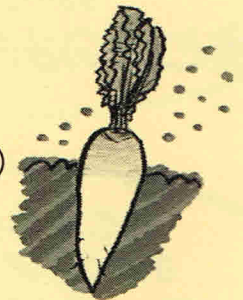


## 農産物の販売、農業クイズ

- 地元生産者が野菜と林産物 農産物加工品などを販売します
- クイズに答えると参加賞有り (先着100名)

## ダイコン・ニンジン収穫体験

- 先着800名 1回100円 (ダイコン1本、ニンジン3本) ビニル袋、無料レンタル軍手あり



## 食育クイズ

- ①10:00 ②12:30 先着各150名 参加賞有り (農産物 他)

## 【アクセスマップ】

JR外房線鎌取駅南口下車、「ちはら台駅行バス停」で千葉中央バス又は小湊バス「ちはら台駅」行き又は「ちはら台東」行きに乗り、「農業センター入口」停留所下車徒歩約5分。バスは10～15分間隔で出ています。

## 【ご来場のみなさまへ】

※駐車場は毎年大変混雑します。

できるだけ徒歩や自転車・公共交通機関をご利用ください。

※畑や農道等を通りますので、歩きやすい服装でご来場ください。

※食品販売がございますので、ペットの同伴はご遠慮ください。

※スケジュール、内容等は予告なく変更することがあります。

※荒天中止のお知らせは、ホームページ上に掲載します。(http://www.pref.chiba.lg.jp/lab-nourin/)

