

＼ 皆さんの声に少しでも 応えたい! /

RENEWAL
リニューアルしました!

ちばし

SHAKYO

<http://www.chiba-shakyo.jp/>



ハーティちゃん

社協だより

DAYORI



Vol.

118

2022.09

千葉市社会福祉協議会(略:社協)は、社会福祉法に基づき、お互いに支え合いながら誰もが住みやすい地域の実現を目指します。社協は、住民による住民のための地域づくりのお手伝いをするための民間福祉団体です。

社協いきいきプラザ(の専門職)ってこんなところ(人)!

高齢者の心強い味方

見て・聞いて・知って・納得!



千葉市美浜いきいきプラザ

The 社協パーソン いきいきプラザ(専門職)の紹介は4ページで

Shakyo Person

contents

P.2 「仕事」や「生活」でお困りごとはありませんか
千葉市生活自立・仕事相談センター中央・美浜

P.3 自分ひとりではわからない!? 成年後見制度

P.4 合併から2年! 市民の皆様により身近な社協となりました!

P.5 赤い羽根共同募金

P.6 新会長あいさつ
情報ぶらっとほ〜む

P.7 賛助会員・寄附者の紹介

P.8 求人インフォメーション /
自宅で簡単! 運動不足を解消!



「仕事」や「生活」でお困りごとはありませんか

千葉市生活自立・仕事相談センター中央・美浜

このような時、一人で悩まず、
千葉市生活自立・仕事相談センターにご相談ください

お悩み

滞納や借金の返済が
困難…



お悩み

コロナで仕事を休むことになり、
生活に困っている…



不安

働きたいけどブランクが
あって、仕事探しが不安…



不安

ひきこもっている家族がいるので
将来の生活が不安…



お悩み

就職活動したけど、
何から始めたらいいか
分からない…



不安

家賃が払えず
追い出されそう…



千葉市生活自立・
仕事相談センター



どんなご相談でも専門スタッフが
対応いたします。
相談料はかかりません。
まずはお気軽にお電話ください。



ご家族やお近くの方で困っている
方はいませんか？
外出が難しければ訪問いたします。



あなたの不安を「一緒に」
考え、解決に向けてサポート
します。

NEW!

美浜 令和4年

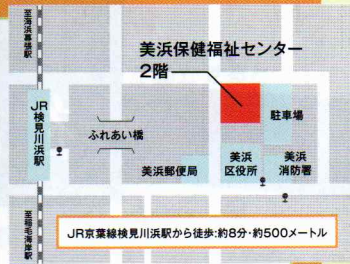
9/1 OPEN

千葉市生活自立・仕事相談センター 美浜

〒261-8581 千葉市美浜区真砂5-15-2 美浜保健福祉センター2階

E-mail: soudan-mihama@chiba-shakyo.jp

TEL: **043-270-5811** [月曜日～金曜日(祝日を除く)8:30～17:30] / FAX: **043-270-5812**



中央

千葉市生活自立・仕事相談センター 中央

〒260-8511 千葉市中央区中央4-5-1 きぼーる15階

E-mail: soudan-chu@chiba-shakyo.jp

TEL: **043-202-5563** [月曜日～金曜日(祝日を除く)8:30～17:30] / FAX: **043-221-3370**

※まずは電話、FAX、メールでご相談ください。【生活保護を受給している方は担当ケースワーカーにご相談ください。】

自分ひとりではわからない!? 成年後見制度

知的障害・精神障害・認知症などによって一人で決めることに不安や心配がある人が様々な契約や手続きをするときに、お手伝いする制度です。



例えば…



● 医療や福祉サービスの
手続き、契約が難しく
てわからない。

● よくわからないまま、
いらぬ物を買わされ
そうになる。

● 親が残してくれたお金
や家などをどうしたら
いいかわからない。

成年後見人がお手伝いします!

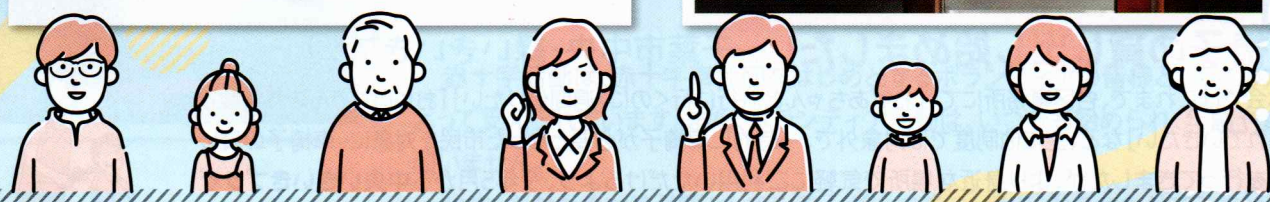
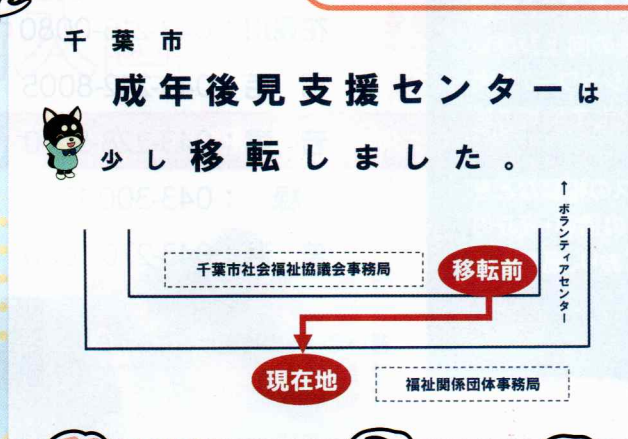
● わかりやすく説明したり、
あなたに代わって手続きや
契約をしてくれます!

● 買うかどうか一緒に考えて
くれたり、間違っちゃって
しまったときは買わなかつた
ことにしてくれます!

● あなたと一緒に遺産の分
け方の話し合いをしたり、
必要があれば土地や建物
を売ってくれます!



千葉市成年後見支援センターは少し移転しました!



千葉市成年後見支援センター

TEL:043-209-6000 開所日時:月曜~金曜 9:00~17:30(祝日・年末年始除く)

合併から2年! 市民の皆様により身近な社協となりました!

「血管年齢測定及び血管若返り講話」～打瀬地区部会と社協(美浜区事務所と美浜いきいきプラザ)の強力タッグで開催!～



去る7月7日、美浜区打瀬公民館に於いて、血管年齢測定会及び血管若返り講話を開催しました。前評判も良く、当日の測定には事前に申し込まれた33人が、講話は地区部会会員も含め50人以上の方が参加されました。

社協美浜区事務所と美浜いきいきプラザがタッグを組み、打瀬公民館共催で進めている打瀬地区部会の活動を支援する活動は、3月に行った健康フェスティバルに続き、今回で2回目となります。



講師に剣吉事業係長(指導員)

今回は地区部会のニーズに応えるため、3月から打ち合わせを重ねました。測定待ち時間を活用し、地区部会活動のパネル展示を行い、ボランティア活動の参加者募集を行いました。血管若返り講話は、地区部会のニーズに合わせ初めて挑戦するテーマでしたが、終了後、参加者の方々から好評をいただくと共に、アンケート結果からニーズを満たす結果となったことで、ホッと胸を撫で下ろしているところです。

千葉市社会福祉協議会と千葉市社会福祉事業団の合併により、このような活動支援が可能となりました。今まで以上に力強く地域のニーズを満たす活動を充実させていきます!



いきいきプラザ(の専門職)ってこんなところ(人)!

いきいきプラザでは、60歳以上の方を対象に、明るく生きがいを高めることを目的として、介護予防事業を展開するほか、各種相談、健康増進、教養の向上及びレクリエーション等を行っています。浴場(施設によっては露天風呂、シャワー)や大広間(和室)等を完備し、高齢者の「ホッ」とする憩いの場・集いの場として地域の皆さんに愛されている施設です。

また、各いきいきプラザには、日常生活の悩みごとや福祉サービスの相談などをお受けする指導員や、健康に関する相談をお受けする看護師、運動の指導・痛みの軽減に関する相談をお受けする理学療法士などの専門職も在籍しており、高齢者の心強い味方となっています(^_^)-☆

是非、お気軽にお立ち寄りください!

市内いきいきプラザ

中央：043-209-9000

花見川：043-216-0080

稲毛：043-242-8005

若葉：043-228-5010

緑：043-300-1313

美浜：043-270-1800

各いきいきの地図はこちらから▶



車椅子の貸し出し始めました! ~千葉市中央・緑いきいきプラザ~

本会ではこれまで、各区事務所にて、「おばあちゃんと旅行に行くのに1週間借りたい」「おじいちゃんをお墓参りに連れていきたい」など、主に他制度では対象外で、一時的に車椅子が必要となった市民を対象に、車椅子の貸し出しを行ってきましたが、より身近な場所で気軽にご利用いただけるよう、今年5月から中央いきいきプラザ(中央区松ヶ丘町)、緑いきいきプラザ(緑区誉田町)での貸し出しを始めました。

ご利用ご希望の方は、お気軽にお問い合わせください(利用料無料・貸出期間2か月)。



千葉市中央いきいきプラザ

電話:043-209-9000 FAX:043-209-9006

千葉市緑いきいきプラザ

電話:043-300-1313 FAX:043-300-1511