

令和4年度

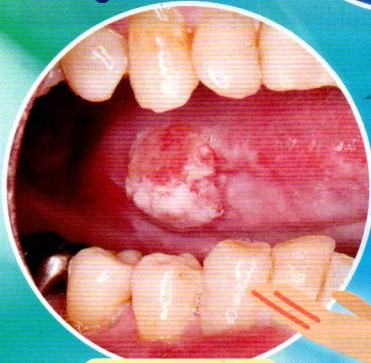
千葉市

口腔がん検診のお知らせ

定員
2,000名

40歳以上
千葉市民の方

検診費用
500円



68歳 男性
舌がん手術を受け、
経過良好



78歳 男性
歯肉がん手術を受け、
経過良好

写真提供:東京歯科大学
口腔顎顔面外科講座

口腔がんは病変を直接見ることが出来るため早期発見しやすく、**比較的早期の治療**により
86.5%の5年生存率*となっております。

口腔がん検診を通じて市民の皆さまのお口の健康を守り、口腔保健についての
意識を高めていただくことを目的に今年も口腔がん検診事業を実施します。

元気で明るい暮らしのために、口腔がん検診を受けましょう。

*国立研究開発法人国立がん研究センターの最新データ(2009-2011)より。
治療後5年間のがんの転移・再発がなければ治癒したとみなされます。

受付期間:令和4年6月1日(水)~12月23日(金)

※新型コロナウイルス感染症の影響により検診日程が変更や中止になる場合があります。あらかじめご了承ください。

検診期間

令和4年7月1日(金)~令和5年1月13日(金)

対象

40歳以上の千葉市民の方

(本検診事業は千葉市からの委託を受けて千葉市歯科医師会が行うものです。)

募集人数

定員2,000名

実施場所

千葉市内協力歯科医療機関にて
千葉市歯科医師会口腔がん検診医が行います。

検診費用

500円

ご持参いただくもの

検診票、保険証

(ご本人確認や専門医療機関を紹介する際などに必要となります。)

【申込方法】

受付期間中に、下記必要事項をご記入の上

- ①ハガキ(1枚につき1名)
- ②千葉市歯科医師会ホームページ のいずれかでお申込ください。

【必要事項】

郵便番号/住所/氏名(ふりがな)/生年月日/年齢/性別/電話番号

【宛先・お問い合わせ先】

〒261-0001 千葉市美浜区幸町1-3-9
(千葉市総合保健医療センター内)

千葉市歯科医師会 口腔がん検診申込係

☎043-242-2982

千葉市歯科医師会
ホームページ

千葉市歯科医師会

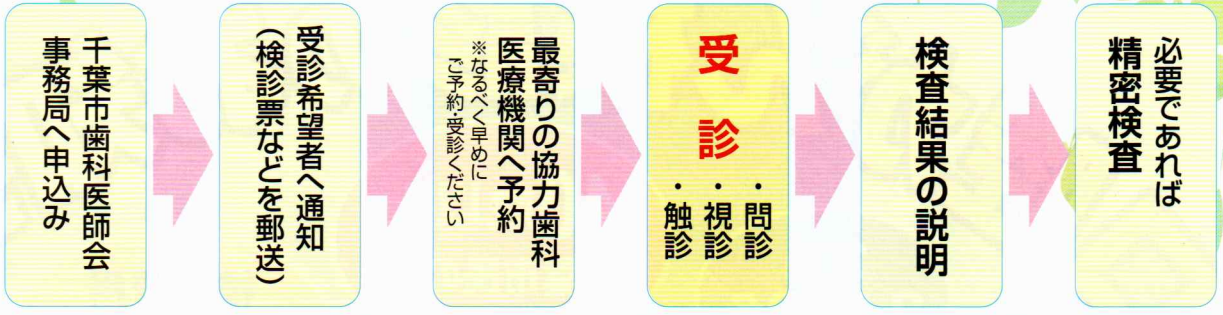
検索

千葉市歯科医師会
ホームページへの
2次元コード



令和4年度歯科協力医療機関は、千葉市歯科医師会ホームページよりご確認ください。

千葉市・千葉市歯科医師会



昨年度千葉市口腔がん検診 歯科協力医療機関(参考)

中央区

- ナイスデンタルクリニック
- 武田歯科クリニック
- セントラル歯科医院
- 生実歯科医院
- 坂口歯科医院
- 阿左見歯科医院
- 喜多詰歯科診療所
- 小峯歯科医院
- めぐみ歯科医院
- 藤本歯科医院
- 小林歯科医院
- タナベデンタルクリニック
- 央歯科医院
- やまぐち歯科
- たけい歯科
- 平山歯科医院
- 宮下歯科
- 千葉中央歯科
- 武田デンタルクリニック
- 佐藤歯科医院
- 藤本歯科長洲医院
- 小川歯科医院
- 藤本歯科登戸医院
- 水谷歯科医院
- 小川歯科医院
- 花輪歯科医院
- みつなり歯科医院
- 星野歯科医院
- 小林歯科医院
- 井上歯科
- 新井歯科クリニック
- 高原歯科医院
- 宮崎歯科医院
- ホワイトデンタルクリニック
- そが駅前歯科医院
- ここのえ歯科医院
- そがみなみ歯科クリニック

花見川区

- 荒井歯科医院
- 砂川歯科検見川医院
- すがや歯科クリニック
- じぬし歯科医院
- はやし歯科
- 今井歯科医院
- さくらい歯科クリニック
- たかデンタルクリニック
- かわしまデンタルクリニック
- 川崎歯科医院
- 中村歯科医院
- いわね歯科
- 6丁目いとう歯科
- 蔵本歯科医院
- 石川デンタルクリニック
- やまざき歯科クリニック
- あすか歯科医院
- つばさ歯科
- 宮間歯科医院

稲毛区

- 斉藤歯科医院
- 文教通り歯科クリニック
- 倉沢歯科クリニック
- かがみ歯科医院
- 諸隈歯科医院
- 前川歯科医院
- 稲毛ファミリー歯科
- なみき歯科医院
- 西村歯科医院
- 小代歯科医院
- 法花堂歯科医院
- いけだ歯科医院
- 高原歯科クリニック
- なかむら歯科
- 三田歯科医院
- 柏台歯科医院
- 井上歯科医院
- 天台歯科医院
- 稲毛おとな・こども歯科クリニック
- 西千葉フラワー歯科医院
- おおぞら歯科クリニック
- 大岩歯科医院
- 宮野木歯科医院
- 北野歯科医院

若葉区

- はせがわ歯科
- 神田歯科クリニック
- 大林歯科
- 岡崎歯科医院
- 池田歯科医院
- 金子歯科医院
- 河野歯科医院
- 尾崎歯科医院
- 本間歯科

緑区

- おおきど歯科医院
- かつらやま歯科医院
- ゆかこ歯科医院
- 桐谷歯科医院
- あべ歯科医院
- みずほの森歯科
- 氏家歯科医院
- 吉本矯正歯科
- 753(なごみ)歯科医院
- 高村歯科医院
- 鎌取中央歯科医院
- しみず歯科クリニック

美浜区

- 始平堂歯科医院
- 高橋歯科医院
- うたせデンタルオフィス
- ジャスミン歯科クリニック
- けやき通り歯科
- こうず歯科医院
- 秋山歯科医院
- 大林歯科医院
- おだか小児歯科
- 幕張西歯科医院
- 木島歯科医院
- エーデル歯科クリニック
- 千葉県立保健医療大学歯科診療室